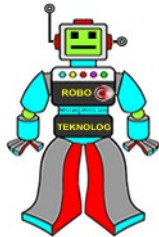


Teknoloji ve Tasarım Dersi Kurgu Kuşuğu

Düşüncelerimdeki Değişim ve Gelişim

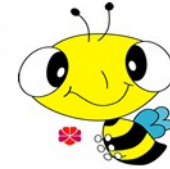


TEKNOLOJİ VE TASARIM AŞKINA

PROJE BİZİM İSİMİZ

www.teknolojidersi.com

BİLGİNİN ÜRÜNE DÖNÜŞTÜĞÜ SİTE

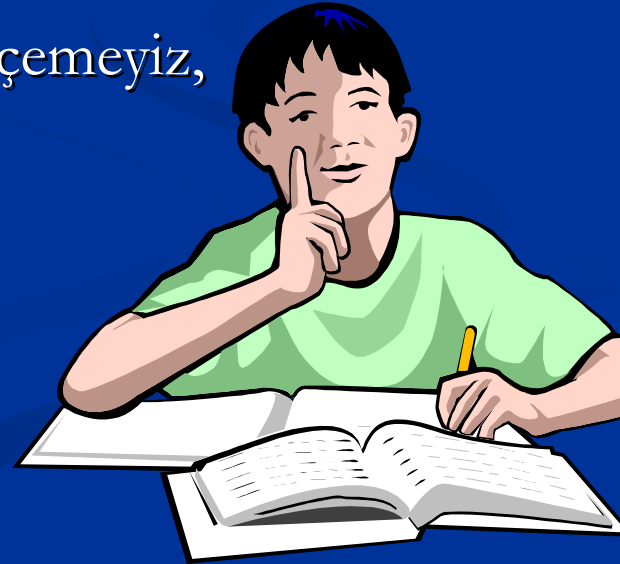


KURGU

Kurgu, bir olayın düzenli bir şekilde sıralanmasıdır.

Örneğin;

- Çocuklar emeklemeden yürüyemezler,
- Toplama işlemini öğrenmeden, matematik problemi çözemeyiz,
- 6. sınıftan 8. sınıfa veya 7.sınıftan 9.sınıfa geçemeyiz,
- Şimdi sizlerde çay demlenmesini kurgulayın.



Kurgu kuşagında

- Herkes geçen yıl kurgu kuşagında yaptıđı çalışmayı sınıfa getirecek,
- Geçen yıl yaptıđınız projeyi dikkatlice inceleyeceksiniz ve **şu soruların yanıtlarını arayacaksınız.**



- Ayrıntıya kaçmış mıyım?
- Yeniden değerlendirmeye ihtiyacı var mı?
- Basit olmuş mu?
- Hangi kısımlarının değiştirilmeye ihtiyacı var?
- Daha fazla özellik ekleyebilir miyim?
- Projeden bazı özellikleri çıkarılabilir mi?
- Projem yeterince anlaşılabilir olmuş mu?

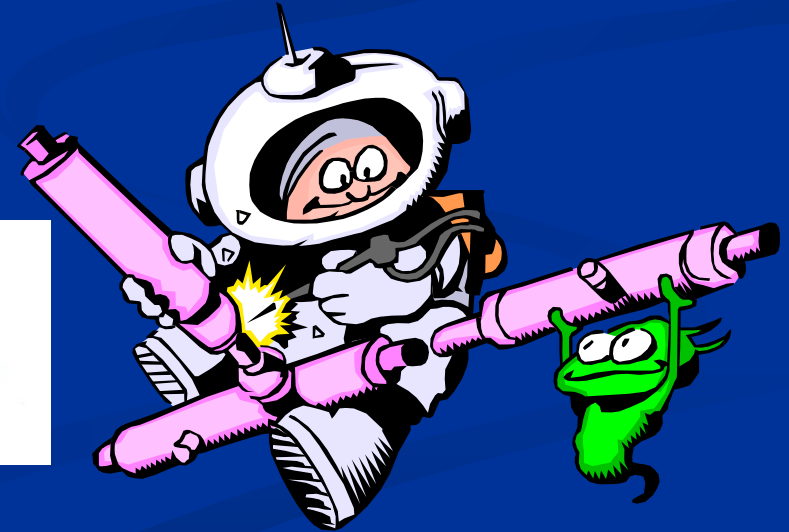


Bu sorulara verdiğiniz yanıtlara göre

- İnceleme sonucunda hayalinize yeni çözüm önerileri getireceğiz
- Bu çözüm önerisine yönelik yeni resimlerle ve yazılarla sunum kartonu hazırlayacaksınız.



- Hazırladığınız iki çalışma arasındaki farkları yorumlayarak yazılı bir rapor halinde dosyanıza koyacaksınız,
- Bu yorumunuzu tahtada arkadaşlarınıza anlatarak eleştirilere eleştirileri dikkate alacaksınız.



GRUP ÜYELERİ

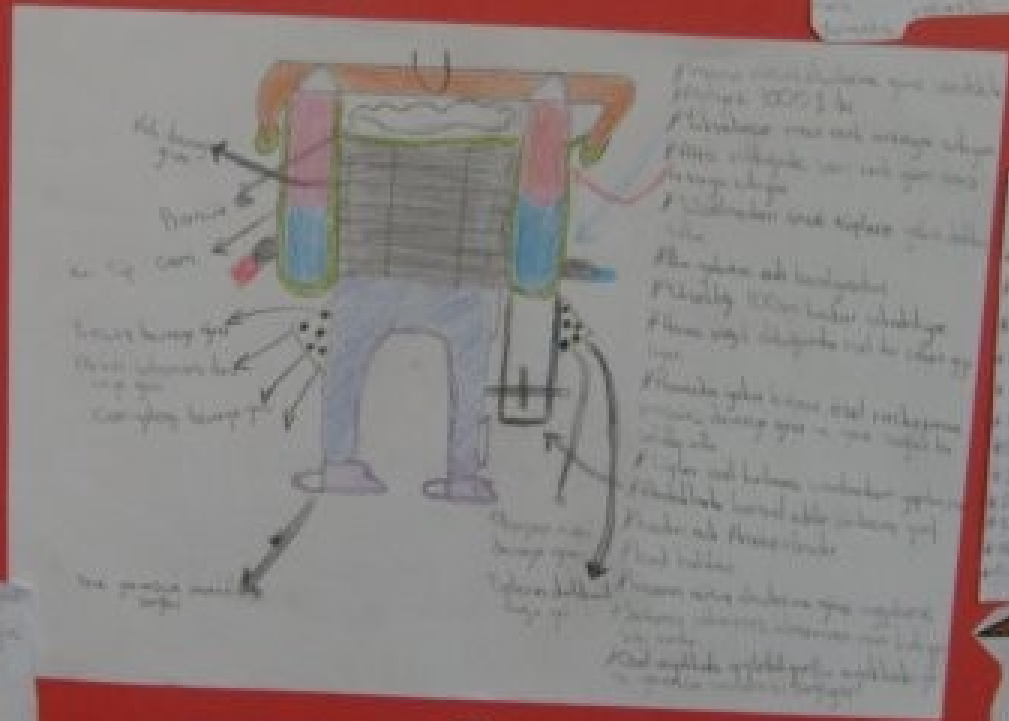
- CEM ATMACI
- NURDENİZ ORAN
- GÖZDE KILA
- AZİZ MEHMET KAÇAR
- AYYILAN HUKEN İYİK

BEYİNSİZSİNİZ ANA

BEYİNSİZSİNİZ

Handwritten text on a white piece of paper, likely a poem or a short story related to the project's theme.

Handwritten text on a white piece of paper, possibly a reflection or a note by one of the group members.



Handwritten text on a white piece of paper, continuing the project's content.

Handwritten text on a white piece of paper, possibly a reflection or a note by one of the group members.



Handwritten notes on a small piece of paper, possibly a title or a short paragraph.

HAYALCI MASKOT

GRUP İCİNDEKİ
ÜYELER

UĞUR ULUBAĞ
AYHAN ÖZKAN
SERKAN KURBAN
YELİZ ÖZALP
MUSTAFA DOĞ

Handwritten text, possibly a list or a paragraph, partially obscured.

Handwritten text, possibly a list or a paragraph, partially obscured.

Handwritten text, possibly a list or a paragraph, partially obscured.

Handwritten text, possibly a list or a paragraph, partially obscured.

- Grup Çalışma Programına Katılanlar
- Tarih: 21.03.2007
- Eğilim: Sosyal Araştırma
- Eğilim Üyeleri: Uğur Ulubağ, Ayhan Özkan, Serkan Kurban, Yeliz Özalp, Mustafa Doğan
1. Grup çalışması kapsamında oluşturulan hayalci maskotun, grubun üyeleri tarafından oluşturulması ve bu maskotun grubun kimliğini temsil etmesi.
 2. Üyelerin grubun maskotunu çizmesi.
 3. Üyelerin grubun maskotunu yazması.
 4. Üyelerin maskotunun altına bir mesaj yazması.
 5. Üyelerin maskotunun altına bir slogan yazması.
 6. Üyelerin maskotunun altına bir slogan yazması.

Hand-drawn sketches of a mascot character and a building layout. The mascot is a stylized figure with a large head and a long neck. The building layout shows a rectangular structure with several rooms and a central area.

Handwritten notes on the sketches:

- 1. Grup çalışması kapsamında oluşturulan hayalci maskotun, grubun üyeleri tarafından oluşturulması ve bu maskotun grubun kimliğini temsil etmesi.
- 2. Üyelerin grubun maskotunu çizmesi.
- 3. Üyelerin grubun maskotunu yazması.
- 4. Üyelerin maskotunun altına bir mesaj yazması.
- 5. Üyelerin maskotunun altına bir slogan yazması.
- 6. Üyelerin maskotunun altına bir slogan yazması.

2007/03/09



TEKNOLOGI 5'LER

Handwritten notes in the top right corner, partially cut off.

Handwritten notes on the left side, partially cut off.

Handwritten notes on the bottom left side, partially cut off.

Handwritten notes in the center, partially cut off.

Handwritten notes on the right side, partially cut off.

Handwritten notes on the bottom right side, partially cut off.

2007/03/09

1. **Hygiene:** Giletin Kınabirles
 Baris Cabart
 Selma Dornus
 Esra Baki
 Sule Ihsan
 Selma Dornus
 2. **SW:** Disinfectant: Nihal Karaguly
 3. **SW:** "Kilimanjaro"

TEKNOLOJİ KURTLARI

1. **Hygiene:** Giletin Kınabirles
 Baris Cabart
 Selma Dornus
 Esra Baki
 Sule Ihsan
 Selma Dornus
 2. **SW:** Disinfectant: Nihal Karaguly
 3. **SW:** "Kilimanjaro"



1. **Tavuk Çiğirdeği** 27.11.03
 Tavuk çirideği, tavukların sindirim sistemini temizleyen ve sindirim sistemini güçlendiren bir besindir. Tavuk çirideği, tavukların sindirim sistemini temizleyen ve sindirim sistemini güçlendiren bir besindir. Tavuk çirideği, tavukların sindirim sistemini temizleyen ve sindirim sistemini güçlendiren bir besindir.

2. **Tavuk Çiğirdeği** 28.11.03
 Tavuk çirideği, tavukların sindirim sistemini temizleyen ve sindirim sistemini güçlendiren bir besindir. Tavuk çirideği, tavukların sindirim sistemini temizleyen ve sindirim sistemini güçlendiren bir besindir. Tavuk çirideği, tavukların sindirim sistemini temizleyen ve sindirim sistemini güçlendiren bir besindir.

3. **Tavuk Çiğirdeği** 29.11.03
 Tavuk çirideği, tavukların sindirim sistemini temizleyen ve sindirim sistemini güçlendiren bir besindir. Tavuk çirideği, tavukların sindirim sistemini temizleyen ve sindirim sistemini güçlendiren bir besindir. Tavuk çirideği, tavukların sindirim sistemini temizleyen ve sindirim sistemini güçlendiren bir besindir.

4. **Tavuk Çiğirdeği** 30.11.03
 Tavuk çirideği, tavukların sindirim sistemini temizleyen ve sindirim sistemini güçlendiren bir besindir. Tavuk çirideği, tavukların sindirim sistemini temizleyen ve sindirim sistemini güçlendiren bir besindir. Tavuk çirideği, tavukların sindirim sistemini temizleyen ve sindirim sistemini güçlendiren bir besindir.

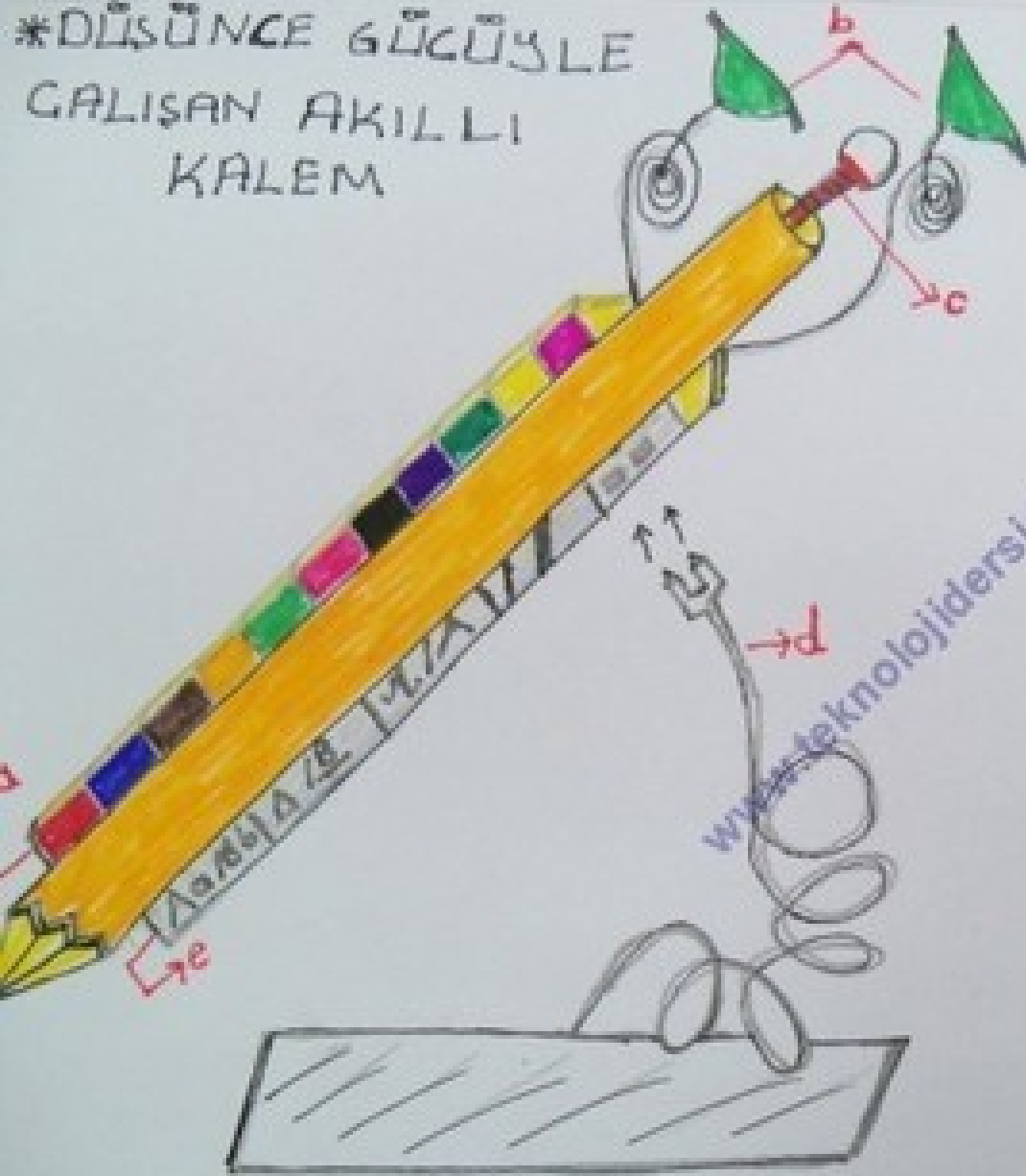
1. **Hygiene:** Giletin Kınabirles
 Baris Cabart
 Selma Dornus
 Esra Baki
 Sule Ihsan
 Selma Dornus
 2. **SW:** Disinfectant: Nihal Karaguly
 3. **SW:** "Kilimanjaro"

1. **Hygiene:** Giletin Kınabirles
 Baris Cabart
 Selma Dornus
 Esra Baki
 Sule Ihsan
 Selma Dornus
 2. **SW:** Disinfectant: Nihal Karaguly
 3. **SW:** "Kilimanjaro"

1. **Hygiene:** Giletin Kınabirles
 Baris Cabart
 Selma Dornus
 Esra Baki
 Sule Ihsan
 Selma Dornus
 2. **SW:** Disinfectant: Nihal Karaguly
 3. **SW:** "Kilimanjaro"

2007/03/09

*DÜŞÜNCE GÜCÜYLE GALİŞAN AKILLI KALEM



DÜŞÜNCE GÜCÜYLE GALİŞAN KALEM

Sonuna Hızlı not almak gerektiğinde yetiştirilememek ve yazının aklanması.

AKILLI KALEMİN BÖLÜMLERİ

a ⇒ Renk cubuğu = Hangi renk tusuna basarsan o renk yazar.

b ⇒ Vakumlu SPİN Akülerin Sabitlere tabi olduğunda yazmayı düşündüğümüz kelimeyi sinüslerden alıp kelime iletilir.

c ⇒ sarı göstergesi - Kalemın sarımsı sarı göstergesini gösterir.

d ⇒ Güneş ışığıyla galışan sarı ışık: Güneş ışığında ooc yardımı ile kalemı sarı eder.

e ⇒ Fontajon cubuğu

Aa/Bb → Büyük - küçük harf fontajonu

A/B → Altı saatli yazma fontajonu

A/B → F1 yazma - Dış yazı fontajonu

1/1 → İnce-kalıın yazma fontajonu.

KLİRBAN KESMEYE YARAYAN ROBOT



Robotun arkasında ses cihazı ve cip vardır. Bununla robot tubleyi bulur ve dışı çıkar.
 Gözünde kamera var.

● Düğmeye basıldığında yavaşlar.

● Düğmeye basıldığında hızlanır.

- Kesici aletleri çalıştırır.
- Etleri hazır hale getirir.
- Vերեր ve kutuları alır.
- Koyunun tüylerini yolar.
- Koyunu kemiklerinden ayırır.
- Açılır ve kapanır.

Grupa Yer Alanlar:

SEVDA COŞKUN

DILAN GÖNÜL

LEYLA ÇELİKTEK

KENAL HAYKUT

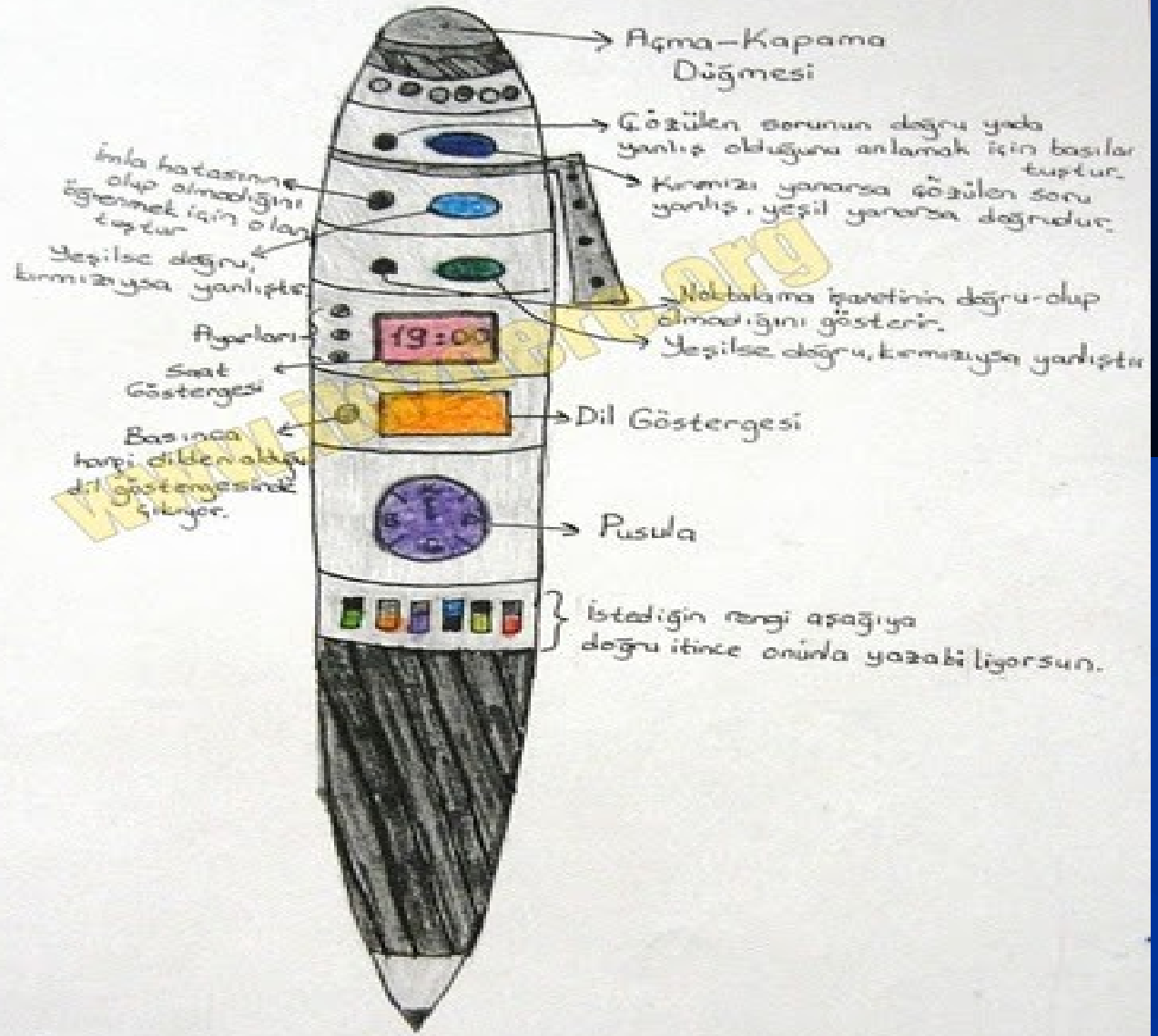
BATUHAN ARSLAN

Grup Sorumlusu: SEVDA COŞKUN

YARDIMCISI: KENAL HAYKUT

Resmî Gizem: SEVDA COŞKUN

*Diğer grup arkadaşlarımızın hem fikirlerinden hem de yardımlarından yararlandık.



TEKNO KALEM