

TEKNOLOJİ TASARIM DERSİ

TANITIM VE PAZARLAMA



Yapılacak alıřmalar

Proje alıřması

Tamamlandıktan Sonra

- **Marka**
- **Amblem ve Logo**
- **Ambalaj**
- **Slogan ve Reklam**



alıřmaları yapılacaktır.

TEKNO

MARKA, AMBLEM ve LOGO



Marka ve Logonun Çıkışı

Ürünlerin, benzerlerinden ayrılabilmesi, arayanların tarif edebilmesi vb. sebeplerle ürünler için çeşitli işaretler ve yazıları kullanma zorunluluğunu ortaya çıkarmıştır.



Marka ve Logonun Çıkışı

- Önceleri okur yazar kitlenin fazla olmaması bu işaretlerin, yani markaların daha çok semboller şeklinde oluşmasına neden olmuştur.



Marka ve Logonun Çıkışı

- Satıcı ile alıcının karşı karşıya gelmediği günümüzde ise; bir ürünün tüketiciye ulaşması için aracılara gereksinim olmuştur. Haberleşmenin, ulaşımın bu denli gelişmesi, bir pazarda aynı ürünün pek çok çeşidinin bulunması, buna bağlı olarak self-servis satış ünitelerinin artması, insanları satış öncesi karar vermeye zorlamıştır.



Marka ve Logonun Çıkışı

- En önemlisi pek çok ürünün ambalajlı olarak satılması nedeniyle tüketicinin tatma, dokunma, deneme şansı kaybolmuştur.
- Eski deneyimlerine, alışkanlıklarına ya da reklamın etkisine bağlı olarak seçim yapmaya başlamıştır.
- Bu nedenle ürünler arası ayırteıcı işleviyle marka, markayı oluşturan simge, özgün yazı ve işaretlerin önemi her geçen gün daha da artmaktadır.

MARKA

- **Marka, bir ürünün veya hizmetin diğer ürün ve hizmetlerden ayrılmasını sağlayan sözcük, ad, sembol ve işaretler bütünüdür.**

MARKA-AMBLEM ve LOGO

- Bir ürünün veya firmanın soyut bir sözcük olan isminin (markasının) somut hale gelmesi,
- diğerlerinden biçim olarak da ayırt edilmesi için **ambleminin** ya da **logotaypının** yapılması gerekir.



AMBLEM ve LOGO

- Latince kökenli olan **amblem** ve **logotayp** sözcüklerinin dilimizdeki karşılığı **simge** ve **özgün yazıdır**.
- Günümüzde her iki kavram ayrı ayrı anıldığı gibi tek bir sözcük olarak **Logo** diye de kullanılmaktadır.

AMBLEM ve LOGO

- **Amblem**, çizgi ve resimle yapılan işaretlerdir.
- **Logotayp** ise yazıyla ya da çizgi, resim ve yazıyla yapılan işaretlerdir.
- Her ikisinde de amaç, adını taşıdığı ürün veya firmayı en özgün biçimde ayırt etmesidir.

Amblem ve Logo Özellikleri

- Amblemler ve logotayplar ilgili şirketin çalışma alanını, kişiliğini biçim ve renkleriyle ifade edebilmelidir.

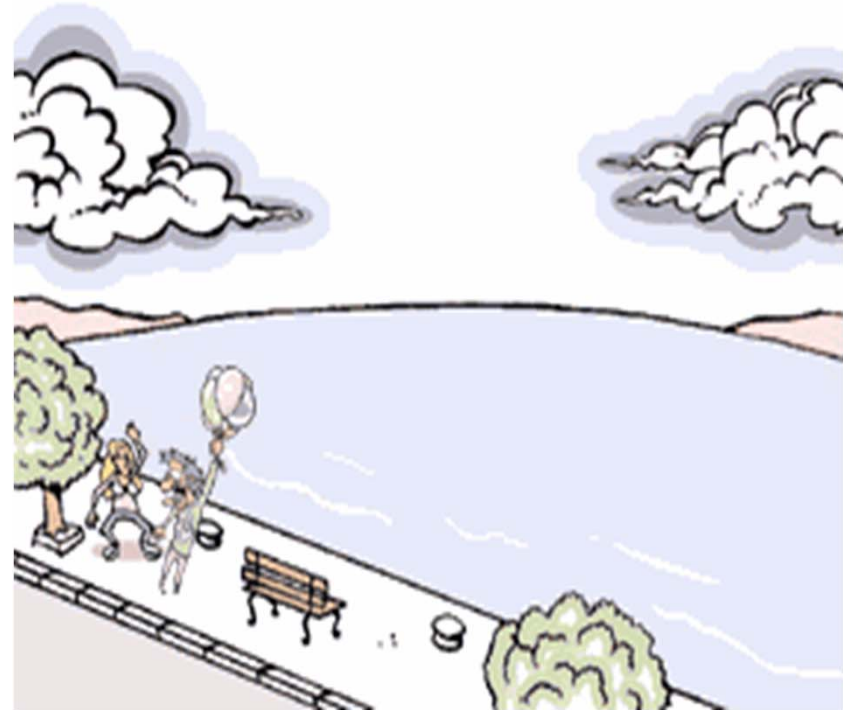
YAPIM KUŞAĞI

yapılacak

MARKA VE

LOGO ÇALIŞMASI

TEKNOLOJİ



DİKKAT!

- Marka ve Logo Çalışması, Yapım Kuşağı Projesi Bitişinde (veya Projenin Genel Hatları Belirince) Yapılacaktır.
- Ortada Olmayan Bir ürünün adının, markasının ve logosunun yapılmasının pek bir anlamı yoktur. Zaten marka ve logo, ürüne göre belirlenecektir.

MARKA-LOGO ÇALIŞMASI

1. Öncelikle Projenize bir isim veriniz.
 - Projeye isim verirken, kısa, etkili ve projenizin çalışmasını kısmen açıklayıcı (Katlanır Tabure, Otomatik Lamba, Güneş Enerjili Oto vb.) bir isim olmasına özen gösteriniz.

MARKA-LOGO ÇALIŞMASI

2. Benzer ürünlerden ayırabilmek ve akılda kalıcılığını artırmak için için Bir **Marka** belirleyin.



Marka

2

MARKA-LOGO ÇALIŞMASI

- 3. Firmanın (veya ürünün Logosunu oluşturun. Örnekler...

Intel

PHILIPS

flexy

ASUS

Logitech

CASIO

SURECOM

GIGABYTE
TECHNOLOGY

PRETEC

SPARKLE

MANN

AKITA

Shuttle
www.shuttle.com

NAPA

e-con

BIOSTAR

MARKA-LOGO ÇALIŞMASI

→ LOGOYU OLUŞTURURKEN ,

- **Önce kareli kağıtta taslak çalışması yapın.**
- Logoyu oluştururken kullanacağınız resim, sembol ve harflerde kopya, bilgisayar çıktısı, bakarak çizme vb. her türlü yöntemden yararlanabilirsiniz.
- **Kullanacağınız resimlerin, sembollerin, harflerin ve yazıların mümkün olduğunca ürünle ilgili, sade, akılda kalıcı ve estetik olmasına dikkat edin ve özen gösterin.**

LOGO TASARLARKEN

- Birkaç tane logo tasarlayıp **taslak çizimini** yapın.
- Arkadaşlarınızın, çevrenizdekilerin görüşlerini alarak en uygununu seçin.

Tasarladığınız Logonun

- **Dikkat çekici,**
- **Etkileyici**
- **Özgün bir tasarım**
- **olmasına dikkat edin.**



MARKA-LOGO ÇALIŞMASI

- 4. Hazırladığınız taslak logo çizimini, çizgisiz A4 Kâğıdına bir sayfaya 2 adet temiz bir şekilde çizin.
- Temiz Çizim : 2 Adet yapılacaktır
 1. Çizim : **Siyah** **Beyaz** ;
 2. Çizim : **RENKLİ** yapılacaktır.
- Çizimler; Antet Çizilmiş A4 Kağıdı ortasına 10cm x 10 cm kare içerisine yapılacaktır.

ANTETLİ A4 KAĞIDI

Çizgisiz A4
Kağıdı

Antet

Adı

Soyadı

Sınıf

No

Proje Adı

Tarih

Kontrol

İmza

Logo Çizimleri

10 cm x 10 cm Kare: İçinde
Siyah-Beyaz Logo ve Marka
(Renkler tam terside olabilir)

10 cm x 10 cm Kare: Renkli
Logo ve marka



Ambalaj

- Tasarladığınız ürünün özelliğine göre (ihtiyaç olması hâlinde) bir ambalaj tasarlayın.
- Bu amaçla benzer ürünlere yönelik ambalajları inceleyerek ambalaj üzerinde olması gereken bilgileri araştırarak listeleyin,
- Kullanacağınız bilgilere karar verin.

TEKNO

Her Projede Ambalaj Zorunlu mu?

- Bazı projelerde veya büyük ürünlerde ambalaj yapılamayabilir, böyle projelerde ambalaj zorunluluğu yoktur.
- Örnek: İlginç bir masa tasarladınız ve yaptınız. Böyle bir projenin ambalajlama zorunluluğu olamaz.

Ambalaj

- Ambalajların :
- Şekil,
- Kullanılan malzeme,
- Üzerlerindeki renk ve desenler

açısından farklı, yeni, değişik ve çekici olmasına özen gösterin.

TEKNO



Ambalaj Özellikleri

Ambalajlarda:

- Açma-kapama,
- Taşıma kolaylığı

gibi tüketici açısından önem taşıyan konular göz önünde bulundurulmalıdır.



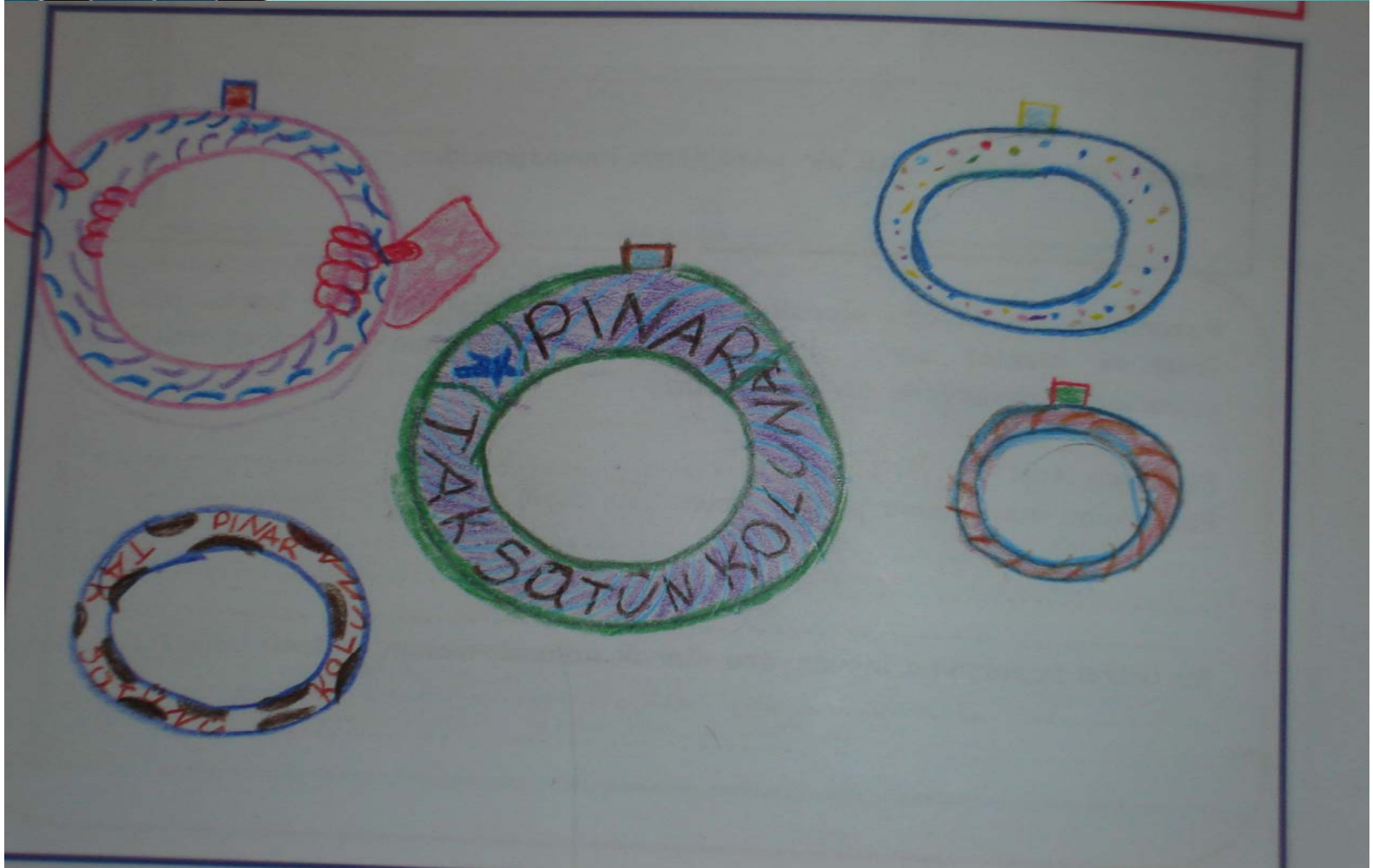
Ambalaj Özellikleri

- Ambalajların özelliklerini listeleyin.
- Varsa, piyasadaki benzer ürünlerin ambalajlarıyla **farklılık ve benzerliklerini** karşılaştırın.
- Kendi ambalajınızda, var olan ambalajlardan özellikler eklemeye çalışın.

Ambalaj Çeşitleri

- Ambalaj denince, sadece alışveriş çantaları veya yiyecek ambalajları akla gelmemelidir.
- Karton- Plastik-Ahşap-Cam Kutular
- Cam-Plastik Şişeler
- Naylon Jelatin Kaplıklar vb...
her ürün, kendi özelliğine göre ambalajlanır.

Ambalaj - TakSüt





CocaCola' nın Şişeleri



1899-1902

1900-1916

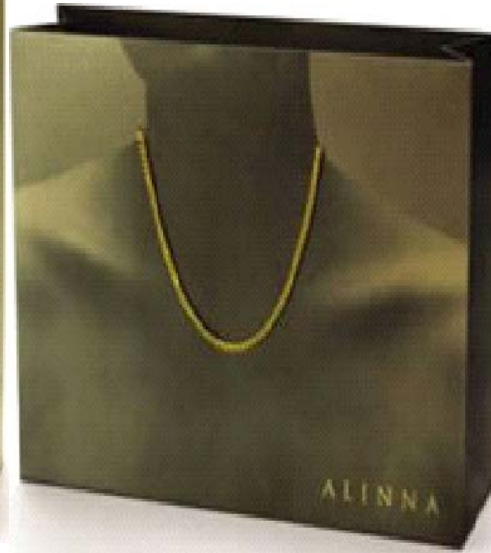
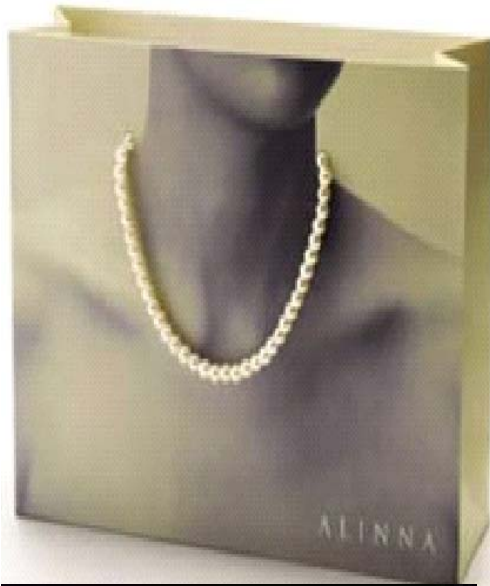
1915

1957

1961

1991

Ambalaj- Çantalar



Ambalaj- Çantalar



Ambalaj- Çantalar



Slogan ve Reklam

- Marka-Logo ve Ambalaj çalışmasından sonra daha sonra :
- **Ürünler için bir slogan geliştirin.**

Sloganınızın;

- **Ürünü çağrıştırması,**
- **Özgün ve akılda kalıcı olması,**
- **Çok kısa bir cümle veya birkaç kelimedenden oluşması gerektiğine dikkat edin.**

Slogan ve Reklam

- **Ambalajını tamamlayıp, pazarlamaya hazır hâle getirdiğiniz ürün için bir televizyon reklamı senaryosu yazın.**



Senaryonun;

- Tüketicilerin ilgisini çekmesine,
- Geliştirilen ürünün üstün ve farklı özelliklerini, kullanıcıya sağladığı yararları,
- Çözdüğü sorunları anlatmasına dikkat edin .



Slogan ve Reklam

- Senaryodan yola çıkarak reklam öykü panolarını hazırlayın.
- Bu panolar, senaryonun ayrı kâğıtlarda basit çizimlerle anlatılmasıyla oluşturulur.
- Panolarda, ürünün tüketicinin zihnine yerleşmesi için logo, marka ve slogan vurgulanır.



NOT :

TV reklamı Senaryo Panosu yerine

- **Tanıtım broşürü(A4 veya Katlamalı Broşür)**
- **veya Büyük boy(resim kağıdına) afiş de yapılabilir.**

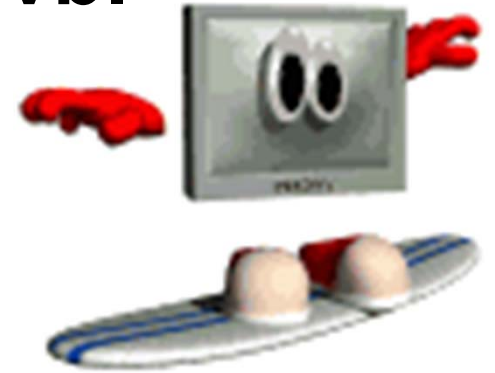


Yararlanılacak Kaynaklar

Projenizin Pazarlanabilir Hale Getirme aşamasında her türlü kaynaktan yararlanabilirsiniz.

Unutmayın ki amacımız bilgiyi taşımak değil kullanmaktır.

- * Kitap
- * Gazete
- * Dergi vb.
- * Bilgisayar ve İnternet
- * Çevredeki insanlar



Teslim Edilecek Dosya İeriđi

- Proje Tanıtımı
- Taslak izim
- Temiz izim
- Kullanılan Ara-Gereler
- Maliyet Hesabı
- Marka-Amblem
- TV Reklam Panosu
(veya Afiş-Broşür)



THE
END

doğan

doğan

doğan

doğan

doğan

doğan

doğan

