



İNOVATİF DÜŞÜNCENİN GELİŞTİRİLMESİ

FİKİRLERİN KORUNMASI



PATENT

Patent, buluş sahibine, buluşunun kullanımına ilişkin belirli bir süre boyunca haklar sağlayan ve devlet tarafından verilen bir belgedir.

Buluş nedir?



Tarım dahil olmak üzere sanayinin herhangi bir kolunda var olan teknik problemlere getirilen teknik çözümler buluş olarak nitelendirilmektedir. Başka bir ifadeyle var olan problemlere getirilen teknik çözümler olarak da tanımlanabilir. Bir şeyin buluş olabilmesi için bir problem ve bu problemin çözümü şarttır.

Patent alınabilmesi için aranan kriterler nelerdir?

Öncelikle her buluş patent ile koruma altına alınmaz. Bir buluşun patent ile koruma altına alınabilmesi için 'yeni' ve 'sanayiye uygulanabilir' olması ve o güne kadar var olan Tekniğin Bilinen Durumu'nu aşan bir seviyede olması gerekir.

Patent alınabilmesi için aranan kriterler nelerdir?

- Buluşun yeni sayılabilmesi için, patent başvurusundan önce yazılı, sözlü ya da başka bir şekilde kamuya açıklanmamış olması gerekir. Buluş, konusunda uzman bir kişinin kolayca düşünüp ortaya koyamayacağı bir durumu ifade ediyorsa Tekniği Bilinen Durumu aşılmış sayılacaktır.

Hangi buluşlar için patent alınamaz?

Keşifler, bilimsel teoriler, matematik metotları, zihni ticari ve oyun faaliyetlerine ilişkin plan, usul ve kurallar, edebiyat, sanat ve bilim eserleri, estetik niteliği olan yaratmalar, teknik karakteri olmayan bilgisayar yazılımları, bilginin derlenmesi, düzenlenmesi, sunulması ve iletilmesi ile ilgili teknik yönü bulunmayan usuller, insan veya hayvan vücudu ile ilgili teşhis usulleri, konusu kamu düzenine veya genel ahlaka aykırı olan buluşlar, bitki ve hayvan türleri önemli ölçüde biyolojik esaslara dayanan bitki veya hayvan yetiştirilmesi usulleri, patentle korunamazlar.

Patent isteme veya patent hakkı gasp edilen kiři neler yapabilir?

Bu zaman dilimleri ierisinde art niyetli bir kiři veya kuruluř tarafından patent başvurusu gasp edilen kiři dava yoluyla kendine ait olan hakkın tekrardan kendisine verilmesini talep edebilir. Patent hakkı aksi ispat edilene kadar kiřilere verilen bir haktır. Aksi bir durumun ispat edilmesi durumunda patent hakkı gerek sahibine verilir.

coğrafi işaret

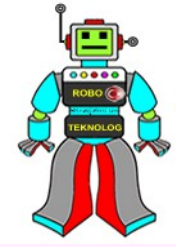


YILMAZ ERDOĞAN DEMET AKBAĞ ALTAN ERDEKLI

II
GEM YILMAZ

sinema eseri

VIZONTELE



TEKNOLOJİ VE TASARIM AKADEMİSİ

www.teknolojiderisi.com

PROJE BİZİM İSİMİZ

BİLGİNİN ÜRÜNE DÖNÜŞTÜĞÜ SİTE

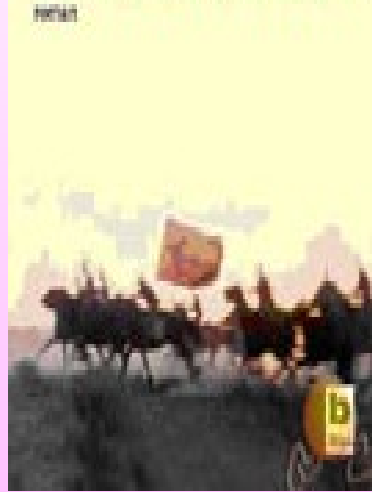


marka



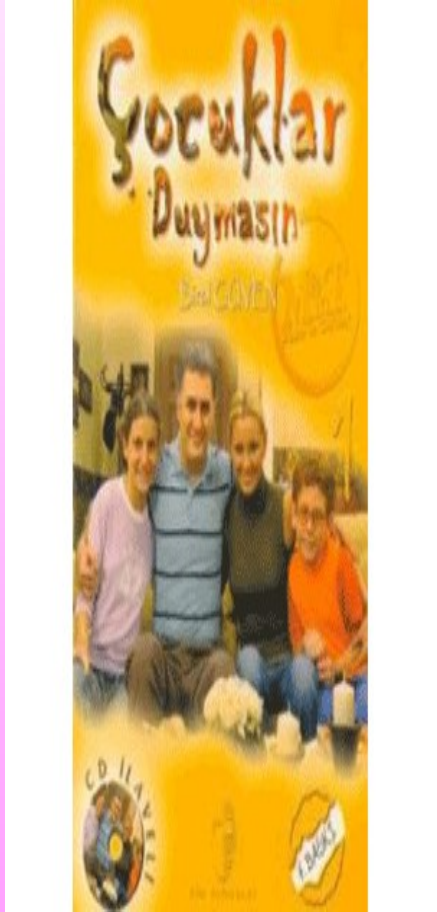
dizi

Turgut Özakman
**Şu Çılgın
TÜRKLER**

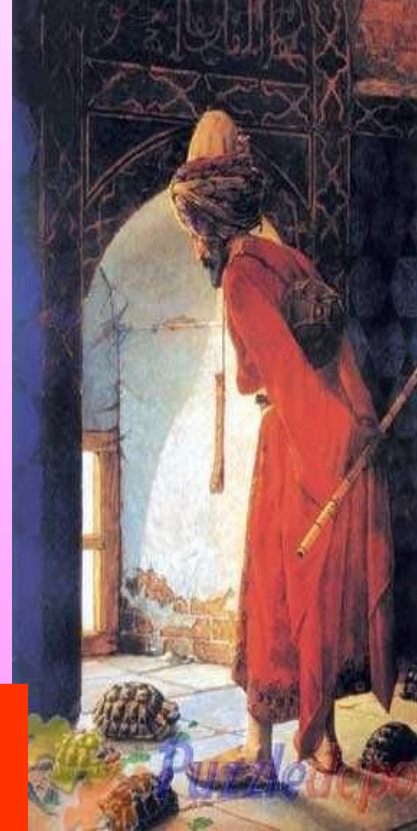


kitap

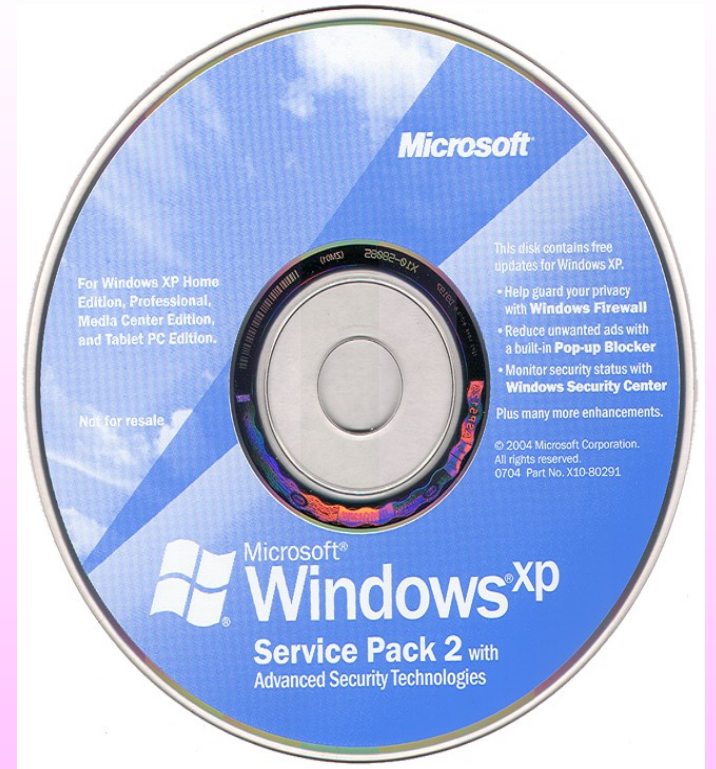
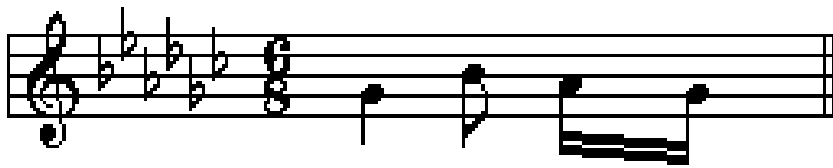
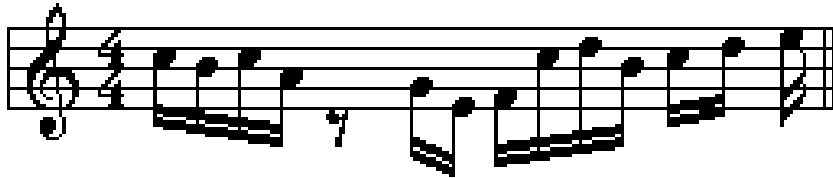
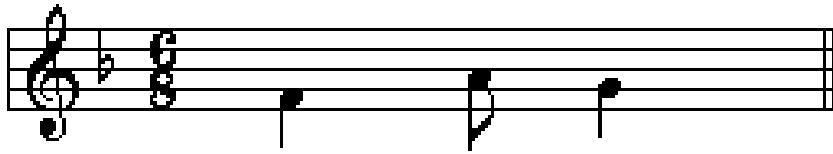
heykel



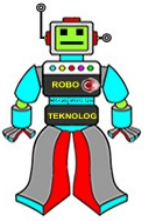
resim



müzik eseri



Bilgisayar programı



TEKNOLOJİ VE TASARIM AKADEMİSİ

PROJE BİZİM İSİMİZ

www.teknolojidersi.com

BİLGİNİN ÜRÜNE DÖNÜŞTÜĞÜ SİTE



Patent Belgesi içinde ne bulunur?



PATENT BELGESİ

Bu buluş, buzdolabı raflarını değiştirilebilir veya raf

5 Bilinen yumurtalıklar yerleştirilerek kullanılmı içerisine yerleştirilmez Kullanıcının yalnız yumurtalığın uzunluğ uygulamalarda sekiz y alan bir raf veya sekize veya iki adet kısa r masrafları da arttırmak şekline uygun olarak

15 verilmektedir yalnız yumurtalığın salınmaması durumu rafı içerisinde yumurtalı ile rafın iç kısmının etki

20 Bu buluşun amacına ulaşmış olup, bu

Şekil 1 - Üst yumurtalığın

Şekil 2 - Alt yumurtalığın

Şekil 3 - Alt ve üst yumurtalığın

Şekil 4 - Alt ve üst yumurtalığın

Şekil 5 - Alt ve üst yumurtalığın

Şekil 6 - Tutma boşluğu

Şekil 7 - Tutma çıkıntısı

5

10

15

20

25

1. Buzdolabı raflarını (1 ve 2) yanlarında yerleştirilerek yumurtalığın (2) yumurtalığın oluşmasını (2) ayak uzunluğuna

10 2. İstem 1' her hangi bir tutma boşluğuna (1) her hangi bir tutma boşluğuna

15 3. İstem 1' her hangi bir tutma boşluğuna (1) her hangi bir tutma boşluğuna

20

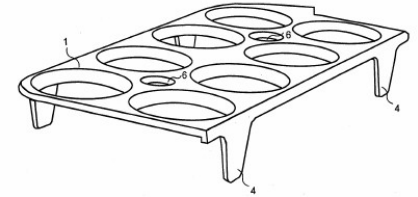
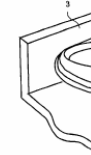
5

Buzdolabı raflarından her birine yumurtalığın içerisine yerleştirilerek yumurtalığın olarak yumurtalığın

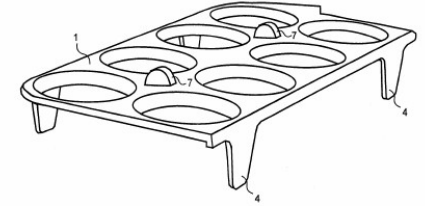
15



ŞEKİL 1



ŞEKİL 6



ŞEKİL 7

3/3

TARİH
İMZA

- **Tarifname**

(Buluşun ayrıntıları ile açıklandığı kısımdır)

- **Özet**

(Buluşun teknik özelliklerinin 100 kelimeyi geçmeyecek şekilde açıklandığı kısımdır.)

- **İstemler**

(Buluşun yeni olan teknik özelliklerinin maddeler halinde sıralandığı kısımdır.)

- **Teknik Resimler**

(Buluşun daha iyi açıklanmasını sağlayan teknik resimler istenilmesi durumunda başvuruya eklenir.)

PatentleŐebilirlik kriterleri

Her buluŐ patentleŐmemektedir.
PatentleŐebilirlik iin buluŐun  ana kriteri saėlaması gerekir.

1. YENİLİK

2. BULUŐ BASAMAĐI

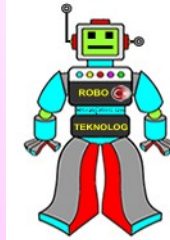
3. SANAYİDE UYGULANABİLİRLİK

Yenilik...



- ❖ Başvuruda bulunacağınız buluş dünya çapında yeni olmalıdır.
- ❖ Bilinen bir ürünün geliştirilmiş kısımları için de patent alınabilir.

Buluş basamađı



TEKNOLOJİ VE TASARIM AKADEMİSİ

PROJE BİZİM İSİMİZ

www.teknolojidersi.com

BİLGİNİN ÜRÜNE DÖNÜŞTÜĞÜ SİTE



- ❖ Patenti istenen buluş, teknikte uzman bir kişi tarafından, tekniğin bilinen durumundan açık bir şekilde çıkartılamıyorsa, buluş basamađı vardır.

Sanayide uygulanabilirlik

- ❖ Buluşlar, sanayide uygulanabilir, üretilebilir somut nesnelere olmalıdır.
- ❖ Ayrıca, üretim usulleri de patentleşebilmektedir.



Başvuru sürecindeki işlemleri

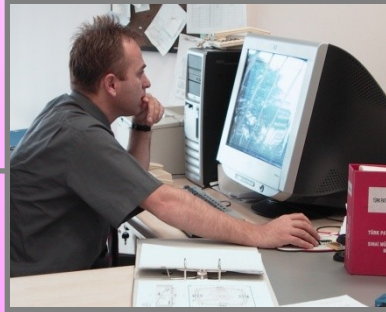
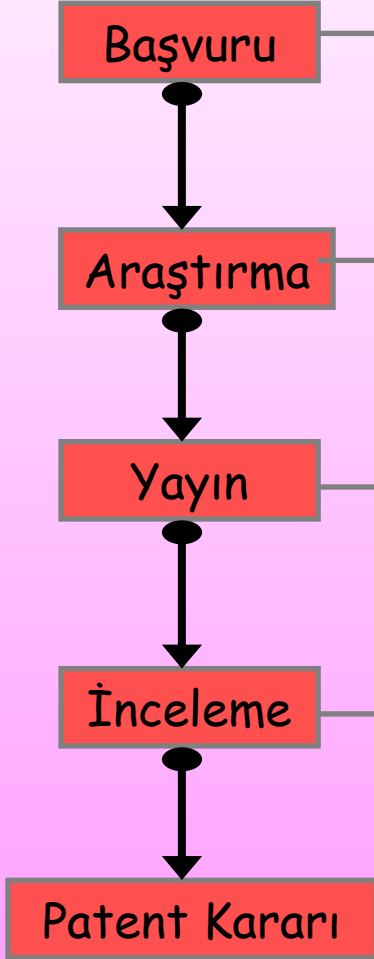
❖ Kendiniz yürütebilirsiniz

ya da

❖ Özel patent vekilleri sizin için başvurunuzu takip edebilir



Patent Prosedürü



TÜRK PATENT ENSTİTÜSÜ ONLINE İŞLEMLER <http://online.turkpatent.gov.tr>

Patent Araştırma

Patent Araştırma Bölümümüzde Buluş Başlığı, Yayın Numarası, Başvuru Numarası, Rüçhan Numarası, Yayın Tarihi, Başvuru Sahibi, Buluş Sahibi, Başvurunun Vekili ya da İPC Sınıfına Göre Araştırma Yapabilirsiniz.

PATENT / FAYDALI MODEL	MARKA	TASARIM
ARAŞTIRMA DOSYA TAKİBİ BAŞVURU	ARAŞTIRMA DOSYA TAKİBİ BAŞVURU	ARAŞTIRMA DOSYA TAKİBİ BAŞVURU

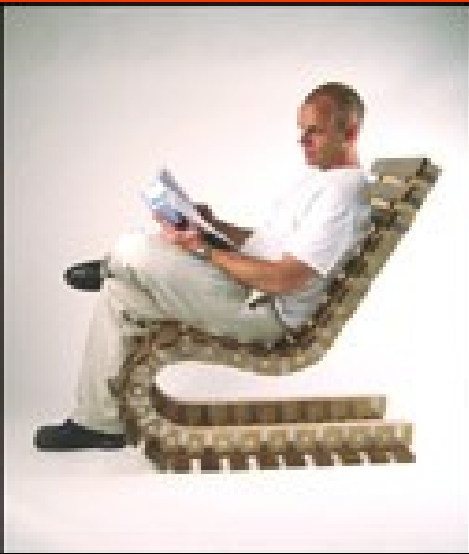
Online İşlemlerle ilgili problemlerinizizi buradan sorabilirsiniz...

TR

TPE ANKET

TPE Online İşlemler sayfasında verilen araştırma sonuçları bilgi amaçlı olup bu sonuçlara göre yapılacak başvuruların tescilli edileceği veya edilemeyeceği anlam taşımamaktadır.





Patentler ulusaldır...

